

香港社會服務聯會 主辦  
香港社區組織協會(SoCO) 營運

# 西環順成大廈

39個單位現正接受出租申請



服務理念：  
提供過渡性住屋支援服務，實踐鄰舍守望、共生樂居。

服務對象：  
1. 輪候公屋達3年、  
2. 居住在劏房板房等不適切居所或  
3. 有特殊住屋需要的基層

\*大部份單位需共用廚房設施

**第一輪截止申請日期：  
2018年3月25日**



計劃詳情請參閱：  
[http://www.soco.org.hk/news/new\\_c.htm](http://www.soco.org.hk/news/new_c.htm)  
查詢電話/Whatsapp: 6902-3323

喜家社區  
共生樂居

由香港公益金全力資助  
Funded by The Community Chest  
**社會房屋  
共享計劃**  
COMMUNITY HOUSING MOVEMENT

主辦機構 Organizer

社聯  
HKCSS

營運機構 Operator

SoCO  
香港社區組織協會  
Society for Community Organisation

資助機構 Funding Organisation

香港公益金  
THE COMMUNITY CHEST

## 香港社區組織協會(SoCO)推出「友樂居」社會房屋計劃

為了向有需要的基層住戶提供過渡性社會房屋，本會(SoCO)參與香港社會服務聯會(社聯)「社會房屋共享計劃」，成為計劃的營運團體之一，並推出「友樂居」社會房屋共享計劃，單位現正接受申請，詳情如下：

### 1. 計劃目標及理念

為 46 個合資格基層家庭提供為期 2 年過渡性房屋住宿和支援服務，為基層 1-2 人家庭提供過渡性住服務，強化基層與鄰舍和社區連繫、建立共享資源的網絡。

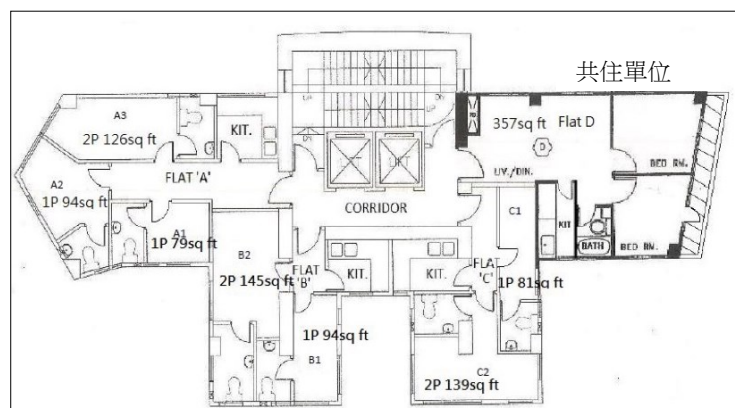
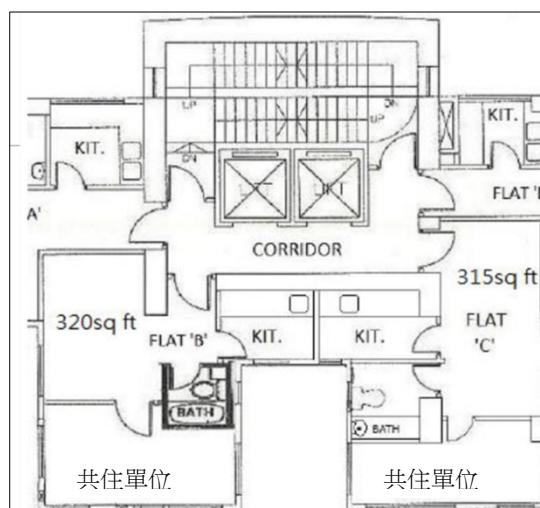
### 2. 單位資料

地址：西環德輔道西 466 號順成大廈共 39 個單位

20 個 1 人單位(設獨立廁所、需與另外一至兩戶共用廚房)

14 個 2 人單位(設獨立廁所、需與另外一至兩戶共用廚房)

5 個共住單位(需與另外一至兩戶共用廚房廁所)



### 3. 申請資格

對象：居住在劏房等不適切居所及正輪候公屋達 3 年的 1-2 人家庭

有迫切住屋需要或現正處於惡劣居住環境的家庭或人士

申請人須符合申請公屋每月入息及資產淨值限額

### 4. 申請方法

請將填妥的申請表及相關證明文件副本，親身或郵寄遞交至香港社區組織協會(地址：深水埗海壇街 149 號海壇大廈 1 樓 B 室)

[下載申請表](#)

### 5. 租金收費

租金水平：綜援租戶的租金水平將按該單位使用人數於綜合社會保障援助的最高租金津貼水平收取、在職租戶的租金水平將按該住戶入息的 25%收取

水電煤費用按實際情況向住戶收取

### 6. 查詢聯絡

電話：2725-3165/6902-3323 (徐姑娘、吳先生、戚先生、呂姑娘、胡姑娘)

Whatsapp 或微訊：6902-3323